

1000-199396117-1



МИНИСТЕРСТВО ИМУЩЕСТВЕННЫХ ОТНОШЕНИЙ МОСКОВСКОЙ ОБЛАСТИ

## РАСПОРЯЖЕНИЕ

31 MAR 2022

№ 15BP-524

Московская область

Об установлении публичного сервитута в интересах публичного акционерного общества «Россети Московский регион» на землях и частях земельных участков, расположенных на территории Сергиево-Посадского городского округа Московской области в целях размещения существующего объекта электросетевого хозяйства ВЛ 110 кВ «Ярцево - Хотьково II цепь с отпайкой на ПС Желтиково»

В соответствии со статьей 23, главой V.7 Земельного кодекса Российской Федерации, статьей 3.6 Федерального закона от 25.10.2001 № 137-ФЗ «О введении в действие Земельного кодекса Российской Федерации», пунктом 1.7 части 1 статьи 4, статьей 17 Закона Московской области от 07.06.1996 № 23/96-ОЗ «О регулировании земельных отношений в Московской области», Законом Московской области от 05.12.2014 № 164/2014-ОЗ «О видах объектов областного значения, подлежащих отображению на схемах территориального планирования Московской области, видах объектов местного значения муниципального района, поселения, городского округа, подлежащих отображению на схеме территориального планирования муниципального района, генеральном плане поселения, генеральном плане городского округа Московской области», Приказом Минэкономразвития России от 10.10.2018 № 542 «Об утверждении требований к форме ходатайства об установлении публичного сервитута, содержанию обоснования необходимости установления публичного сервитута», постановлением Правительства Московской области от 29.10.2007 № 842/27 «Об утверждении Положения о Министерстве имущественных отношений Московской области», на основании ходатайства публичного акционерного общества «Россети Московский регион» от 28.12.2021 № 3565, сводного заключения Министерства имущественных отношений Московской области от 18.03.2022 № 38-З, принимая во внимание, что порядок установления охранных зон объектов электросетевого хозяйства и особых условий использования земельных участков, расположенных в границах таких зон утверждены постановлением Правительства Российской Федерации от 24.02.2009 № 160 «О порядке установления охранных зон объектов электросетевого хозяйства и особых условий использования земельных участков, расположенных в границах таких зон»:

079150 \*



## 1. Установить:

- сроком на 49 (сорок девять) лет безвозмездный публичный сервитут в интересах публичного акционерного общества «Россети Московский регион» ИНН 5036065113, ОГРН 1057746555811 в целях размещения существующего объекта электросетевого хозяйства ВЛ 110 кВ «Ярцево - Хотьково II цепь с отпайкой на ПС Желтиково» с кадастровым номером 50:05:0000000:77487, находящегося в собственности публичного акционерного общества «Россети Московский регион» (запись государственной регистрации права № 50-50-05/080/2005-190 от 30.11.2005), на землях и частях земельных участков, указанных в приложении № 1 к настоящему распоряжению;

- следующий срок, в течение которого использование земельных участков и (или) расположенных на них объектов недвижимого имущества в соответствии с их разрешенным использованием будет невозможно или существенно затруднено в связи с осуществлением сервитута:

- не более 1 года;

- не более 3 месяцев в отношении земельных участков, предназначенных для жилищного строительства (в том числе индивидуального жилищного строительства), ведения личного подсобного хозяйства, садоводства, огородничества;

- следующие сроки и график проведения ремонтно-эксплуатационных работ по обслуживанию инженерного сооружения (при необходимости) в отношении земельных участков, находящихся в государственной или муниципальной собственности и не предоставленных гражданам или юридическим лицам: ежегодно с 1 января до 31 декабря.

2. Утвердить границы публичного сервитута согласно приложению № 2 к настоящему распоряжению.

3. Управлению земельной политики обеспечить (О.В. Баданова):

- направление копии настоящего распоряжения, а также сведений о лицах, являющихся правообладателями земельных участков, сведений о лицах, подавших заявления об учете их прав (обременений прав) на земельные участки, способах связи с ними, копий документов, подтверждающих права указанных лиц на земельные участки публичному акционерному обществу «Россети Московский регион» в течение пяти рабочих дней со дня принятия настоящего распоряжения;

- направление копии настоящего распоряжения правообладателям земельных участков, в отношении которых принято решение об установлении публичного сервитута, с уведомлением о вручении по почтовым адресам и адресам электронной почты, указанным в выписках из Единого государственного реестра недвижимости и в заявлениях об учете прав (обременений прав) на земельные участки в срок не более чем пять рабочих дней со дня его принятия;

- направление копии настоящего распоряжения администрации Сергиево-Посадского городского округа Московской области в течение одного рабочего дня с момента его принятия.



4. Управлению оформления прав и реестра собственности (А.А. Натаров):

- внести в реестр имущества, находящегося в собственности Московской области, сведения об установлении публичных сервитутов на частях земельных участков, находящихся в собственности Московской области, указанных в приложении № 1 к настоящему распоряжению;

- направить копию настоящего распоряжения в федеральный орган исполнительной власти, уполномоченный Правительством Российской Федерации на осуществление государственного кадастрового учета, государственной регистрации прав, ведение Единого государственного реестра недвижимости и предоставление сведений, содержащихся в Едином государственном реестре недвижимости, в том числе с использованием единой системы межведомственного электронного взаимодействия, в срок не более чем пять рабочих дней со дня принятия настоящего распоряжения.

5. Управлению государственных предприятий, учреждений и акционерных обществ (Д.В. Малкову) обеспечить размещение (опубликование) настоящего распоряжения на сайте Министерства имущественных отношений Московской области в информационно-телекоммуникационной сети «Интернет» в течение пяти рабочих дней с момента его принятия.

6. Администрации Сергиево-Посадского городского округа Московской области совместно с публичным акционерным обществом «Россети Московский регион» обеспечить опубликование настоящего распоряжения (за исключением приложений к нему) в порядке, установленном для официального опубликования (обнародования) муниципальных правовых актов уставом городского округа, в течение пяти рабочих дней со дня его принятия.

7. Публичному акционерному обществу «Россети Московский регион»:

- привести земельные участки, указанные в приложении № 1 к настоящему распоряжению, в состояние, пригодное для их использования в соответствии с разрешенным использованием, в срок не позднее чем три месяца после завершения строительства, капитального или текущего ремонта, реконструкции, эксплуатации, консервации, сноса инженерного сооружения, для размещения которого установлен публичный сервитут;

- направить в Министерство имущественных отношений Московской области подготовленные в соответствии с приложением № 2 к настоящему распоряжению сведения о границах публичного сервитута в электронном виде в формате XML в течение трех рабочих дней с момента принятия распоряжения.

8. Контроль за выполнением настоящего распоряжения оставляю за собой.

Заместитель министра  
имущественных отношений  
Московской области



С.В. Бозриков

Приложение № 1 к распоряжению  
Минмособлимуущества  
от \_\_\_\_\_ № \_\_\_\_\_

Кадастровый номер  
земельного участка:

Муниципальный район/городской округ:

50:05:0030228:14	Сергиево-Посадский г.о.
50:05:0030228:17	Сергиево-Посадский г.о.
50:05:0000000:59	Сергиево-Посадский г.о.
50:05:0030228:15	Сергиево-Посадский г.о.
50:05:0030224:36	Сергиево-Посадский г.о.
50:05:0030249:24	Сергиево-Посадский г.о.
50:05:0000000:81726	Сергиево-Посадский г.о.
50:05:0030228:18	Сергиево-Посадский г.о.
50:05:0030228:7	Сергиево-Посадский г.о.
50:05:0030228:5	Сергиево-Посадский г.о.
50:05:0030228:8	Сергиево-Посадский г.о.
50:05:0030228:20	Сергиево-Посадский г.о.
50:05:0030228:9	Сергиево-Посадский г.о.
50:05:0000000:81717	Сергиево-Посадский г.о.
50:05:0000000:82821	Сергиево-Посадский г.о.
50:05:0000000:77451	Сергиево-Посадский г.о.
50:05:0030229:11	Сергиево-Посадский г.о.
50:05:0030229:10	Сергиево-Посадский г.о.
50:05:0030229:9	Сергиево-Посадский г.о.
50:05:0030229:6	Сергиево-Посадский г.о.
50:05:0030229:12	Сергиево-Посадский г.о.
50:05:0030229:5	Сергиево-Посадский г.о.
50:05:0030229:4	Сергиево-Посадский г.о.
50:05:0030229:3	Сергиево-Посадский г.о.
50:05:0030223:5	Сергиево-Посадский г.о.
50:05:0030202:5	Сергиево-Посадский г.о.
50:05:0030202:40	Сергиево-Посадский г.о.
50:05:0030202:33	Сергиево-Посадский г.о.
50:05:0030202:28	Сергиево-Посадский г.о.
50:05:0030202:45	Сергиево-Посадский г.о.
50:05:0030202:37	Сергиево-Посадский г.о.
50:05:0030204:328	Сергиево-Посадский г.о.
50:05:0030204:106	Сергиево-Посадский г.о.
50:05:0030204:116	Сергиево-Посадский г.о.
50:05:0030202:29	Сергиево-Посадский г.о.
50:05:0030269:3	Сергиево-Посадский г.о.
50:05:0000000:85939	Сергиево-Посадский г.о.
50:05:0030269:4	Сергиево-Посадский г.о.
50:05:0000000:85934	Сергиево-Посадский г.о.
50:05:0030269:5	Сергиево-Посадский г.о.



50:05:0000000:85930	Сергиево-Посадский г.о.
50:05:0000000:85940	Сергиево-Посадский г.о.
50:05:0040125:149	Сергиево-Посадский г.о.
50:05:0000000:77140	Сергиево-Посадский г.о.
50:05:0040443:87	Сергиево-Посадский г.о.
50:05:0040443:39	Сергиево-Посадский г.о.
50:05:0040443:52	Сергиево-Посадский г.о.
50:05:0040443:50	Сергиево-Посадский г.о.
50:05:0040443:53	Сергиево-Посадский г.о.
50:05:0040443:54	Сергиево-Посадский г.о.
50:05:0040443:51	Сергиево-Посадский г.о.
50:05:0040443:56	Сергиево-Посадский г.о.
50:05:0040443:55	Сергиево-Посадский г.о.
50:05:0040443:57	Сергиево-Посадский г.о.
50:05:0040443:45	Сергиево-Посадский г.о.
50:05:0040443:42	Сергиево-Посадский г.о.
50:05:0040443:44	Сергиево-Посадский г.о.
50:05:0040443:43	Сергиево-Посадский г.о.
50:05:0000000:77428	Сергиево-Посадский г.о.
50:05:0040443:46	Сергиево-Посадский г.о.
50:05:0040443:41	Сергиево-Посадский г.о.
50:05:0040443:40	Сергиево-Посадский г.о.
50:05:0040443:47	Сергиево-Посадский г.о.
50:05:0040443:48	Сергиево-Посадский г.о.
50:05:0040443:49	Сергиево-Посадский г.о.
50:05:0050102:744	Сергиево-Посадский г.о.
50:05:0050102:743	Сергиево-Посадский г.о.
50:05:0050102:12	Сергиево-Посадский г.о.
50:05:0040441:154	Сергиево-Посадский г.о.
50:05:0040441:634	Сергиево-Посадский г.о.
50:05:0040441:152	Сергиево-Посадский г.о.
50:05:0040441:160	Сергиево-Посадский г.о.
50:05:0040441:577	Сергиево-Посадский г.о.
50:05:0050101:701	Сергиево-Посадский г.о.
50:05:0050101:708	Сергиево-Посадский г.о.
50:05:0050102:745	Сергиево-Посадский г.о.
50:05:0050101:115	Сергиево-Посадский г.о.
50:05:0050102:103	Сергиево-Посадский г.о.
50:05:0050102:705	Сергиево-Посадский г.о.
50:05:0050102:783	Сергиево-Посадский г.о.
50:05:0050102:746	Сергиево-Посадский г.о.
50:05:0050102:731	Сергиево-Посадский г.о.
50:05:0050102:57	Сергиево-Посадский г.о.
50:05:0050105:2339	Сергиево-Посадский г.о.
50:05:0050105:2340	Сергиево-Посадский г.о.
50:05:0050105:2341	Сергиево-Посадский г.о.
50:05:0040443:58	Сергиево-Посадский г.о.
50:05:0040433:4	Сергиево-Посадский г.о.

50:05:0040433:107	Сергиево-Посадский г.о.
50:05:0030202	Сергиево-Посадский г.о.
50:05:0030204	Сергиево-Посадский г.о.
50:05:0030205	Сергиево-Посадский г.о.
50:05:0030223	Сергиево-Посадский г.о.
50:05:0030228	Сергиево-Посадский г.о.
50:05:0030229	Сергиево-Посадский г.о.
50:05:0030249	Сергиево-Посадский г.о.
50:05:0030269	Сергиево-Посадский г.о.
50:05:0040125	Сергиево-Посадский г.о.
50:05:0040433	Сергиево-Посадский г.о.
50:05:0040441	Сергиево-Посадский г.о.
50:05:0040442	Сергиево-Посадский г.о.
50:05:0040443	Сергиево-Посадский г.о.
50:05:0050101	Сергиево-Посадский г.о.
50:05:0050102	Сергиево-Посадский г.о.
50:05:0050105	Сергиево-Посадский г.о.



## ОПИСАНИЕ МЕСТОПОЛОЖЕНИЯ ГРАНИЦ

### Публичный сервитут в целях размещения существующего объекта электросетевого хозяйства «ВЛ 110 кВ Ярцево - Хотьково II цепь с отпайкой на ПС Желтиково»

(наименование объекта, местоположение границ которого описано  
(далее - объект))

#### Раздел 1

Сведения об объекте		
N п/п	Характеристики объекта	Описание характеристик
1	2	3
1	Местоположение объекта	Московская область, Сергиево-Посадский городской округ
2	Площадь объекта +/- величина погрешности определения площади (Р +/- Дельта Р)	432574 кв. м ± 230 кв. м
3	Иные характеристики объекта	Публичный сервитут в целях размещения существующего объекта электросетевого хозяйства «ВЛ 110 кВ Ярцево - Хотьково II цепь с отпайкой на ПС Желтиково» сроком действия 49 лет в интересах Публичного акционерного общества «Россети Московский регион»

Местоположение публичного сервитута: Московская область, Сергиево-Посадский городской округ			
Система координат		МСК-50, 2 зона	
Метод определения координат		Аналитический	
Обозначение характерных точек границ публичного сервитута	Координаты, м		
	X	Y	Средняя квадратическая погрешность положения характерных точек (Mt), м
1	2	3	4
1	533682.51	2217754.68	0.10
2	533659.22	2217772.81	0.10
3	533619.17	2217717.44	0.10
4	533599.24	2217714.02	0.10
5	533552.40	2217654.99	0.10
6	533424.26	2217478.10	0.10
7	533416.48	2217483.74	0.10
8	533380.04	2217437.95	0.10
9	533315.59	2217339.20	0.10
10	533209.87	2217329.35	0.10
11	533111.61	2217384.82	0.10
12	533027.42	2217466.10	0.10
13	532931.58	2217491.98	0.10
14	532837.68	2217610.52	0.10
15	532795.83	2217661.35	0.10
16	532734.45	2217721.89	0.10
17	532531.35	2217699.42	0.10
18	532332.82	2217677.18	0.10
19	532132.88	2217655.19	0.10
20	531936.76	2217631.84	0.10
21	531781.92	2217691.53	0.10
22	531565.54	2217773.42	0.10
23	531387.80	2217840.75	0.10
24	531205.59	2217909.96	0.10
25	531151.92	2217930.06	0.10
26	531152.68	2217928.85	0.10
27	531162.36	2217915.07	0.10
28	531176.93	2217895.18	0.10
29	531188.55	2217879.60	0.10
30	531194.73	2217871.29	0.10
31	531373.63	2217803.35	0.10
32	531551.39	2217736.01	0.10
33	531767.65	2217654.16	0.10
34	531931.64	2217590.95	0.10
35	532137.43	2217615.45	0.10
36	532337.23	2217637.42	0.10
37	532535.78	2217659.66	0.10



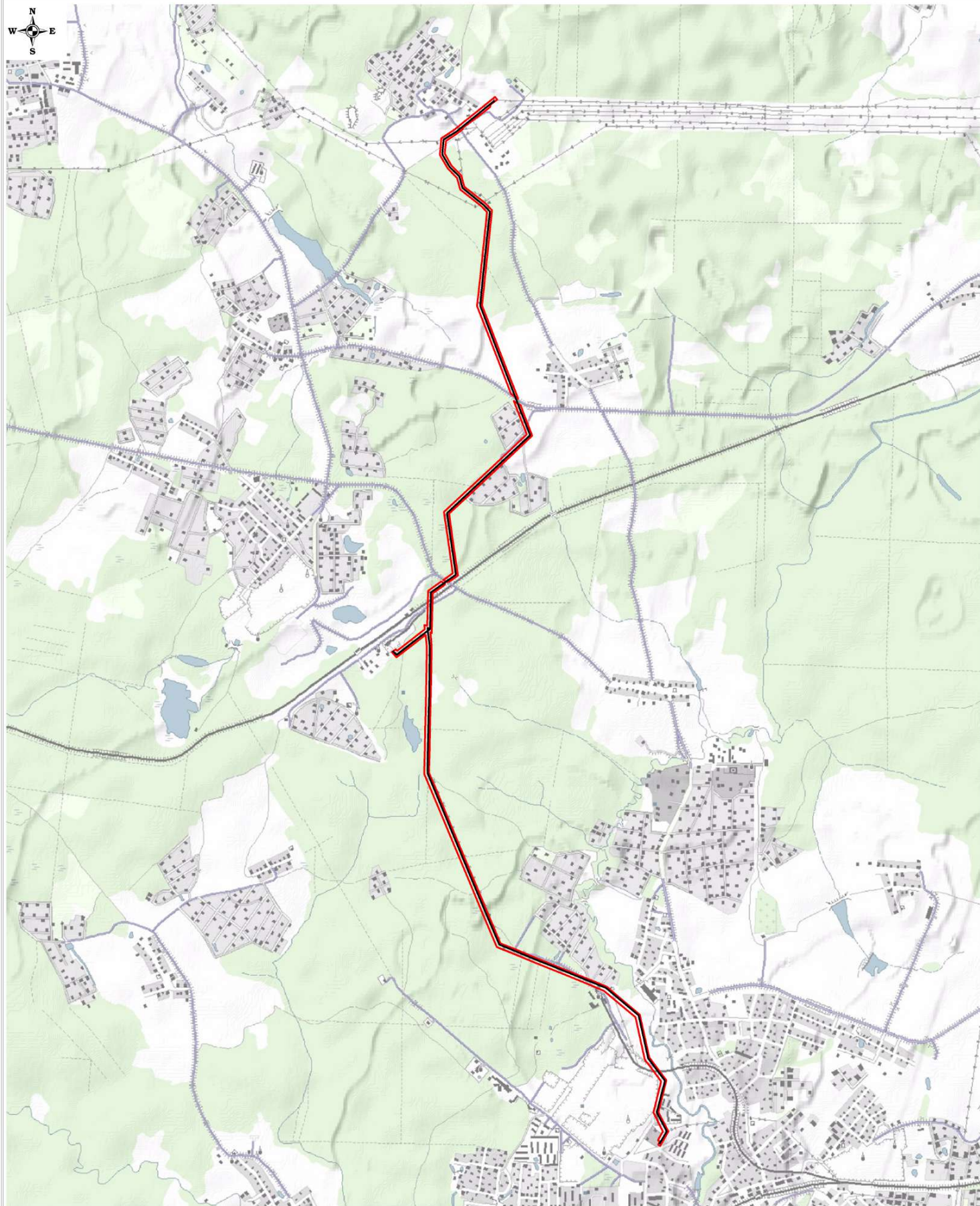
38	532718.08	2217679.83	0.10
39	532766.31	2217634.27	0.10
40	532806.82	2217585.07	0.10
41	532908.84	2217456.69	0.10
42	533006.52	2217430.31	0.10
43	533087.05	2217352.76	0.10
44	533201.11	2217288.36	0.10
45	533339.18	2217301.23	0.10
46	533411.34	2217413.04	0.10
47	533472.37	2217489.71	0.10
48	533543.60	2217579.22	0.10
1	533682.51	2217754.68	0.10
49	529639.58	2217289.69	0.10
50	529695.60	2217369.41	0.10
51	529954.68	2217334.68	0.10
52	530210.24	2217299.71	0.10
53	530389.95	2217495.97	0.10
54	530536.47	2217655.25	0.10
55	530700.32	2217833.71	0.10
56	530854.15	2217999.06	0.10
57	531012.34	2217939.62	0.10
58	531134.51	2217893.86	0.10
59	531134.03	2217894.52	0.10
60	531133.82	2217894.81	0.10
61	531123.78	2217909.10	0.10
62	531123.28	2217909.86	0.10
63	531112.68	2217926.73	0.10
64	531112.43	2217927.13	0.10
65	531105.67	2217938.57	0.10
66	531105.21	2217939.40	0.10
67	531099.93	2217949.53	0.10
68	531026.38	2217977.08	0.10
69	530843.12	2218045.93	0.10
70	530670.94	2217860.86	0.10
71	530507.00	2217682.31	0.10
72	530360.48	2217523.02	0.10
73	530194.90	2217342.18	0.10
74	529960.05	2217374.32	0.10
75	529676.84	2217412.28	0.10
76	529625.52	2217339.24	0.10
77	529628.70	2217334.58	0.10
78	529620.73	2217323.69	0.10
79	529624.45	2217315.39	0.10
80	529630.87	2217304.49	0.10
49	529639.58	2217289.69	0.10
81	529626.95	2217271.72	0.10
82	529620.74	2217282.28	0.10

83	529607.22	2217305.25	0.10
84	529599.90	2217295.17	0.10
85	529597.26	2217299.04	0.10
86	529528.55	2217201.25	0.10
87	529447.63	2217198.13	0.10
88	529378.22	2217195.46	0.10
89	529355.19	2217194.57	0.10
90	529194.75	2217189.10	0.10
91	529202.30	2217178.74	0.10
92	529082.13	2217187.18	0.10
93	528860.57	2217182.45	0.10
94	528656.83	2217176.36	0.10
95	528420.63	2217169.89	0.10
96	528205.40	2217162.92	0.10
97	528025.67	2217156.65	0.10
98	527867.26	2217223.48	0.10
99	527675.93	2217301.44	0.10
100	527493.60	2217376.14	0.10
101	527315.47	2217449.21	0.10
102	527124.48	2217527.56	0.10
103	526907.26	2217616.66	0.10
104	526739.92	2217685.30	0.10
105	526593.13	2217745.22	0.10
106	526537.85	2217880.04	0.10
107	526455.83	2218074.45	0.10
108	526358.96	2218311.11	0.10
109	526302.32	2218447.47	0.10
110	526223.71	2218633.88	0.10
111	525987.34	2218910.79	0.10
112	525626.40	2218988.99	0.10
113	525620.08	2218993.67	0.10
114	525606.74	2219003.56	0.10
115	525580.93	2219022.69	0.10
116	525435.27	2219130.66	0.10
117	525170.22	2219061.36	0.10
118	525007.21	2219144.33	0.10
119	524887.10	2219075.54	0.10
120	524897.54	2219056.84	0.10
121	524921.51	2219073.54	0.10
122	524933.47	2219056.40	0.10
123	524937.68	2219058.42	0.10
124	525008.33	2219098.88	0.10
125	525165.63	2219018.82	0.10
126	525426.84	2219087.11	0.10
127	525553.57	2218993.18	0.10
128	525582.97	2218971.39	0.10
129	525597.17	2218960.86	0.10
130	525609.50	2218951.72	0.10
131	525619.62	2218949.53	0.10



132	525965.68	2218874.56	0.10
133	526189.26	2218612.63	0.10
134	526265.42	2218432.03	0.10
135	526321.98	2218295.86	0.10
136	526418.89	2218059.10	0.10
137	526500.92	2217864.68	0.10
138	526562.49	2217714.52	0.10
139	526724.77	2217648.28	0.10
140	526892.08	2217579.65	0.10
141	527109.30	2217490.55	0.10
142	527300.29	2217412.21	0.10
143	527478.43	2217339.13	0.10
144	527660.80	2217264.42	0.10
145	527851.93	2217186.53	0.10
146	528018.25	2217116.36	0.10
147	528206.75	2217122.95	0.10
148	528421.82	2217129.91	0.10
149	528657.97	2217136.38	0.10
150	528861.60	2217142.47	0.10
151	529080.79	2217147.14	0.10
152	529181.85	2217136.41	0.10
153	529109.11	2217041.54	0.10
154	528995.69	2216891.70	0.10
155	529039.20	2216853.64	0.10
156	529062.30	2216886.58	0.10
157	529050.08	2216897.27	0.10
158	529140.93	2217017.30	0.10
159	529228.46	2217131.46	0.10
160	529264.50	2217127.63	0.10
161	529258.56	2217151.25	0.10
162	529356.64	2217154.60	0.10
163	529378.66	2217155.44	0.10
164	529452.25	2217158.28	0.10
165	529549.88	2217162.04	0.10
81	529626.95	2217271.72	0.10

# Схема расположения границ публичного сервитута



Масштаб: 1:30000

## Используемые условные знаки и обозначения:



- обозначение границы публичного сервитута



- обозначение линии электропередачи

**Сергиево-Посадский  
городской округ**

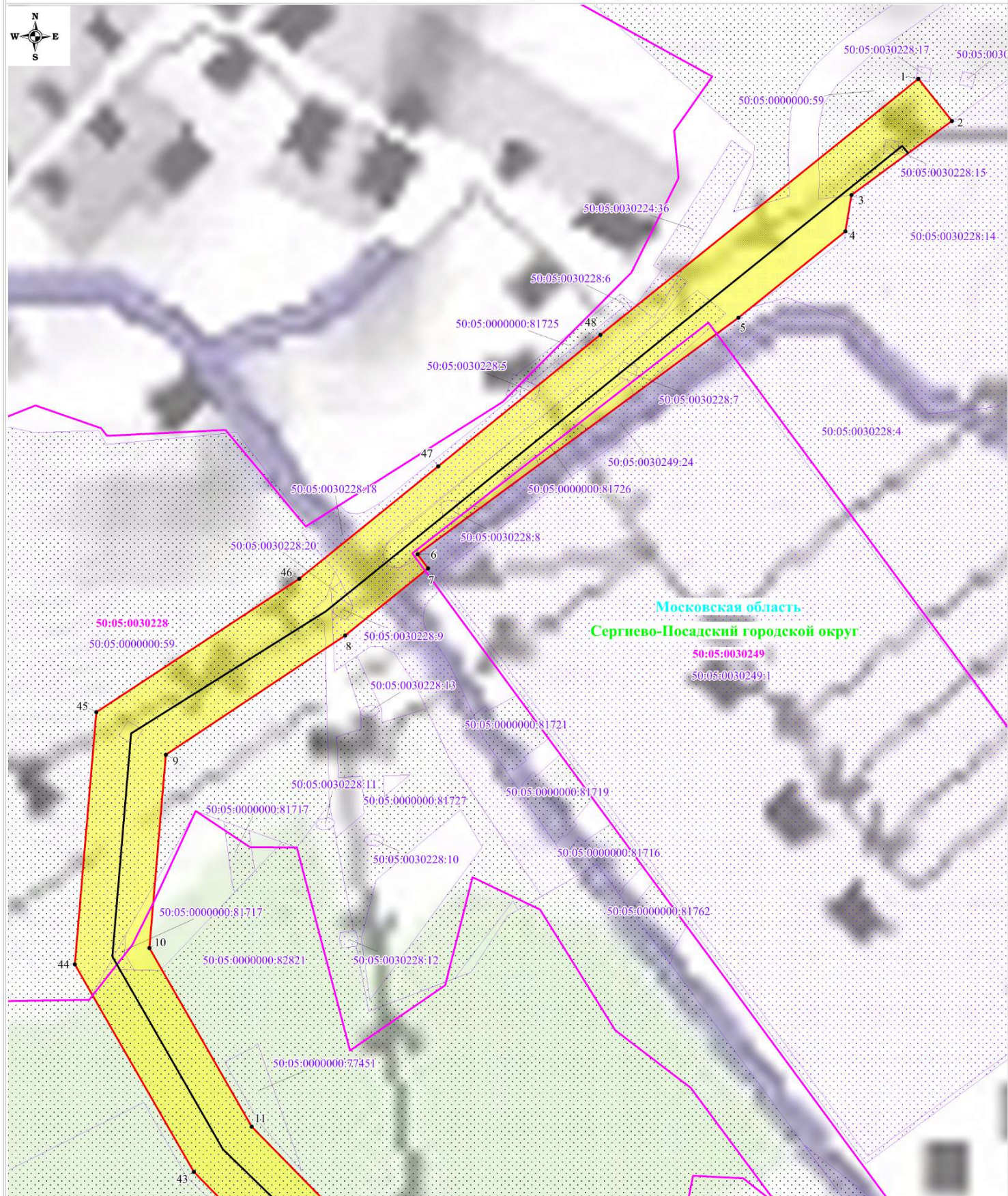
- обозначение муниципального образования

**Московская область**

- обозначение субъекта



# Схема расположения границ публичного сервитута



## Используемые условные знаки и обозначения:

- обозначение границы публичного сервитута
- обозначение границы земельного участка
- обозначение границы кадастрового квартала
- обозначение линии электропередачи
- обозначение границы охранной зоны линии электропередачи

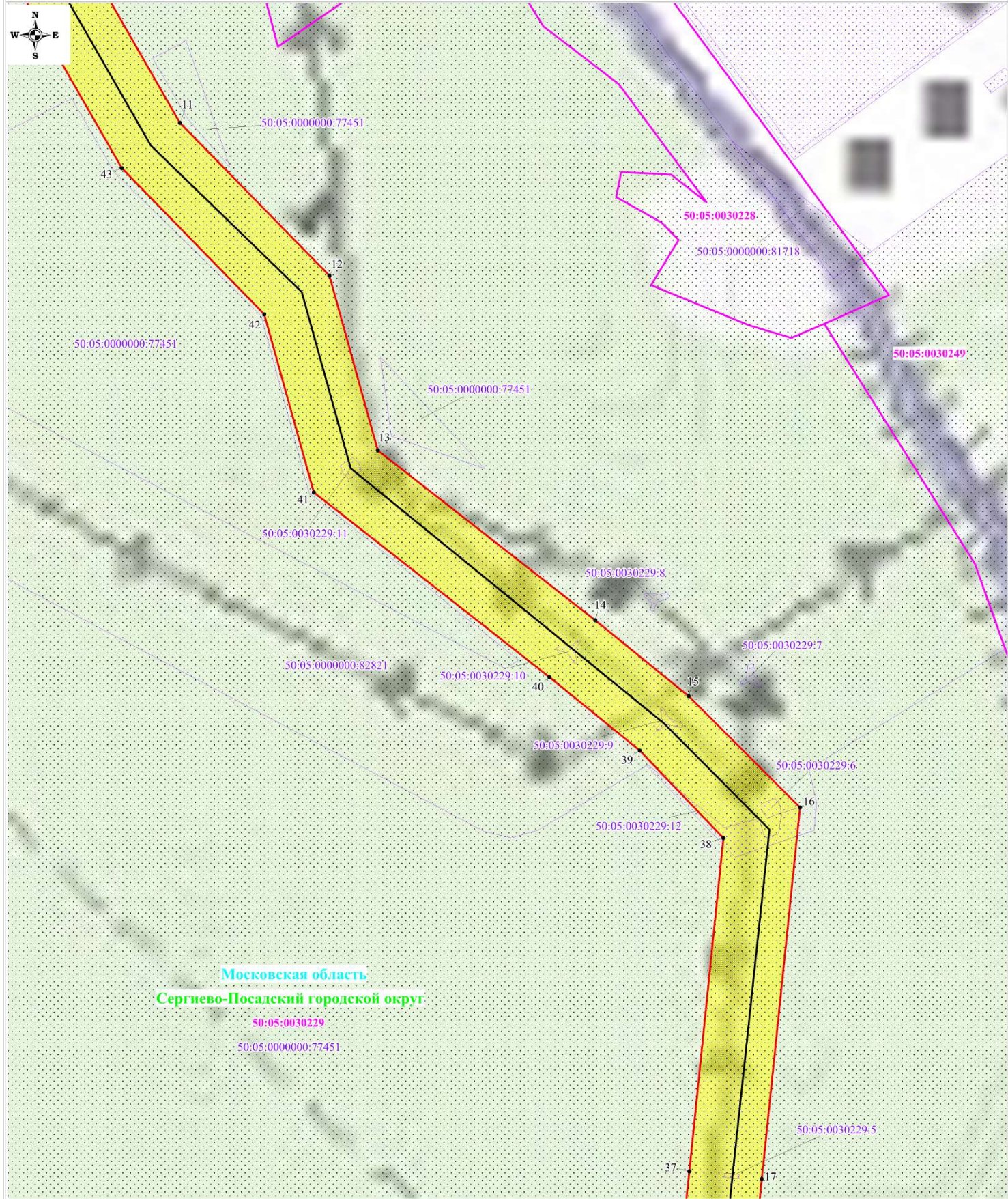
Масштаб: 1:2000

Выписка №1

- 1 - обозначение характерной точки границы публичного сервитута
- 50:05:0030249:1 - обозначение кадастрового номера земельного участка
- 50:05:0030249 - обозначение номера кадастрового квартала
- Московская область - обозначение субъекта
- Сергиево-Посадский городской округ - обозначение муниципального образования



Схема расположения границ публичного сервитута



Московская область  
Сергиево-Посадский городской округ  
50:05:0030229  
50:05:0000000:77451

Используемые условные знаки и обозначения:

- обозначение границы публичного сервитута
- обозначение границы земельного участка
- обозначение границы кадастрового квартала
- обозначение линии электропередачи
- обозначение границы охранной зоны линии электропередачи

Масштаб: 1:2000  
Выноска №2

- обозначение характерной точки границы публичного сервитута
- обозначение кадастрового номера земельного участка
- обозначение номера кадастрового квартала
- обозначение субъекта
- обозначение муниципального образования



Схема расположения границ публичного сервитута



Используемые условные знаки и обозначения:

- обозначение границы публичного сервитута
- обозначение границы земельного участка
- обозначение границы кадастрового квартала
- обозначение линии электропередачи
- обозначение границы охранной зоны линии электропередачи

Масштаб: 1:2000

Выноска №3

- обозначение характерной точки границы публичного сервитута
- обозначение кадастрового номера земельного участка
- обозначение номера кадастрового квартала
- обозначение субъекта
- обозначение муниципального образования



Схема расположения границ публичного сервитута



Используемые условные знаки и обозначения:

- обозначение границы публичного сервитута
- обозначение границы земельного участка
- обозначение границы кадастрового квартала
- обозначение линии электропередачи
- обозначение границы охранной зоны линии электропередачи

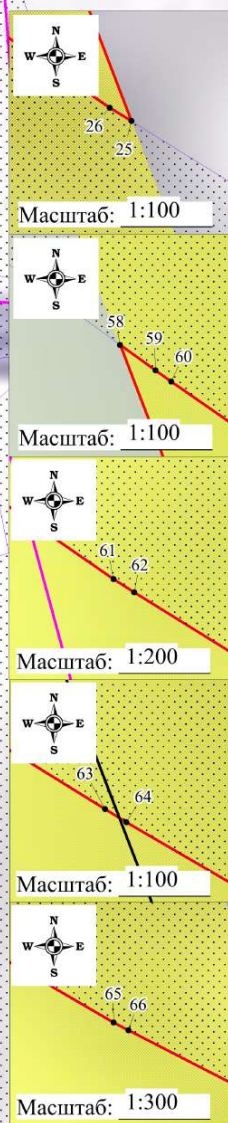
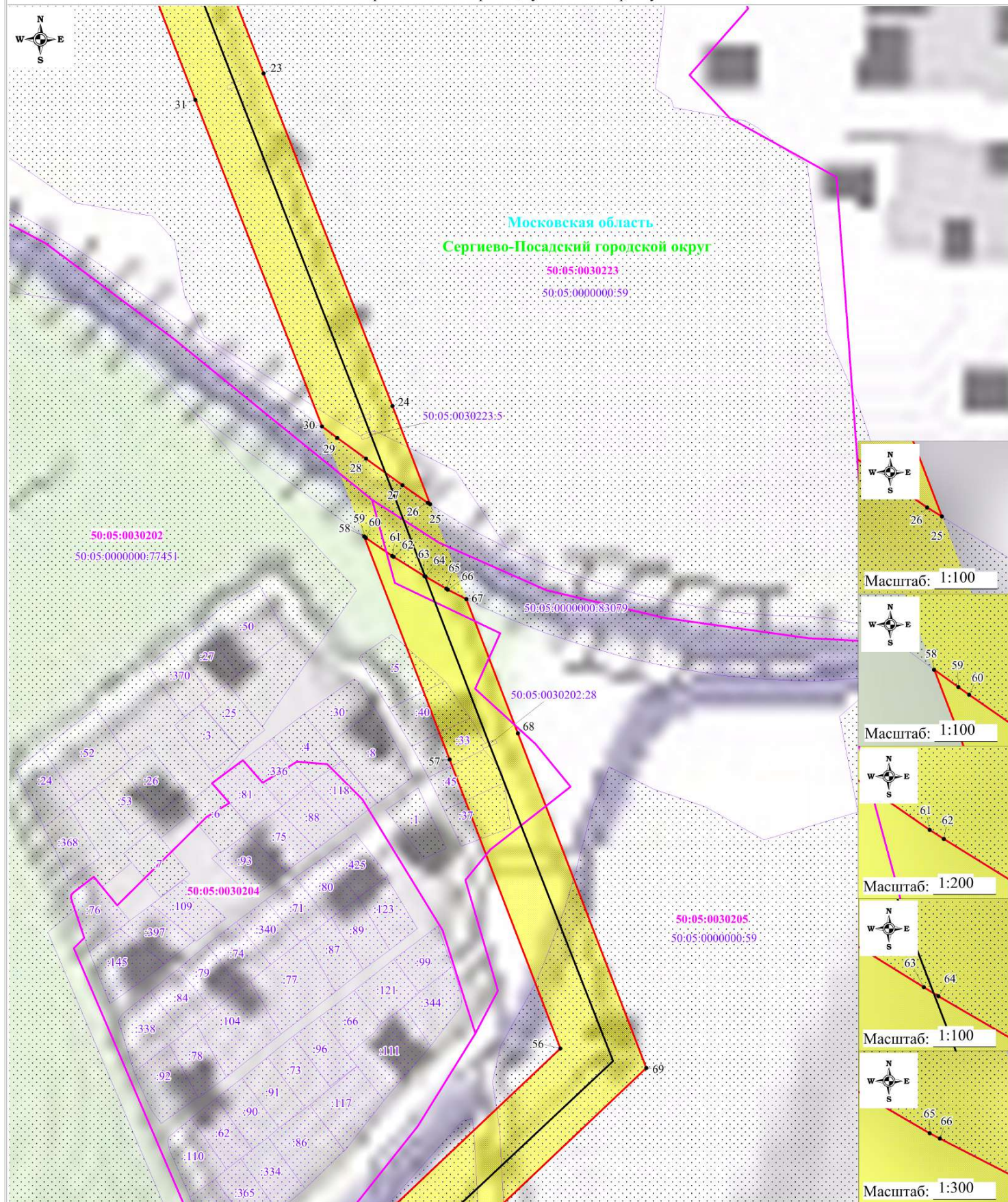
Масштаб: 1:2000

Выноска №4

- обозначение характерной точки границы публичного сервитута
- обозначение кадастрового номера земельного участка
- обозначение номера кадастрового квартала
- обозначение субъекта
- обозначение муниципального образования



# Схема расположения границ публичного сервитута



## Используемые условные знаки и обозначения:

- обозначение границы публичного сервитута
- обозначение границы земельного участка
- обозначение границы кадастрового квартала
- обозначение линии электропередачи
- обозначение границы охранной зоны линии электропередачи

- 1 - обозначение характерной точки границы публичного сервитута
- 50:05:0030249:1 - обозначение кадастрового номера земельного участка
- 50:05:0030249 - обозначение номера кадастрового квартала
- Московская область - обозначение субъекта
- Сергиево-Посадский городской округ - обозначение муниципального образования

Масштаб: 1:2000

Выноска №5



Схема расположения границ публичного сервитута



Используемые условные знаки и обозначения:

- обозначение границы публичного сервитута
- обозначение границы земельного участка
- обозначение границы кадастрового квартала
- обозначение линии электропередачи
- обозначение границы охранной зоны линии электропередачи

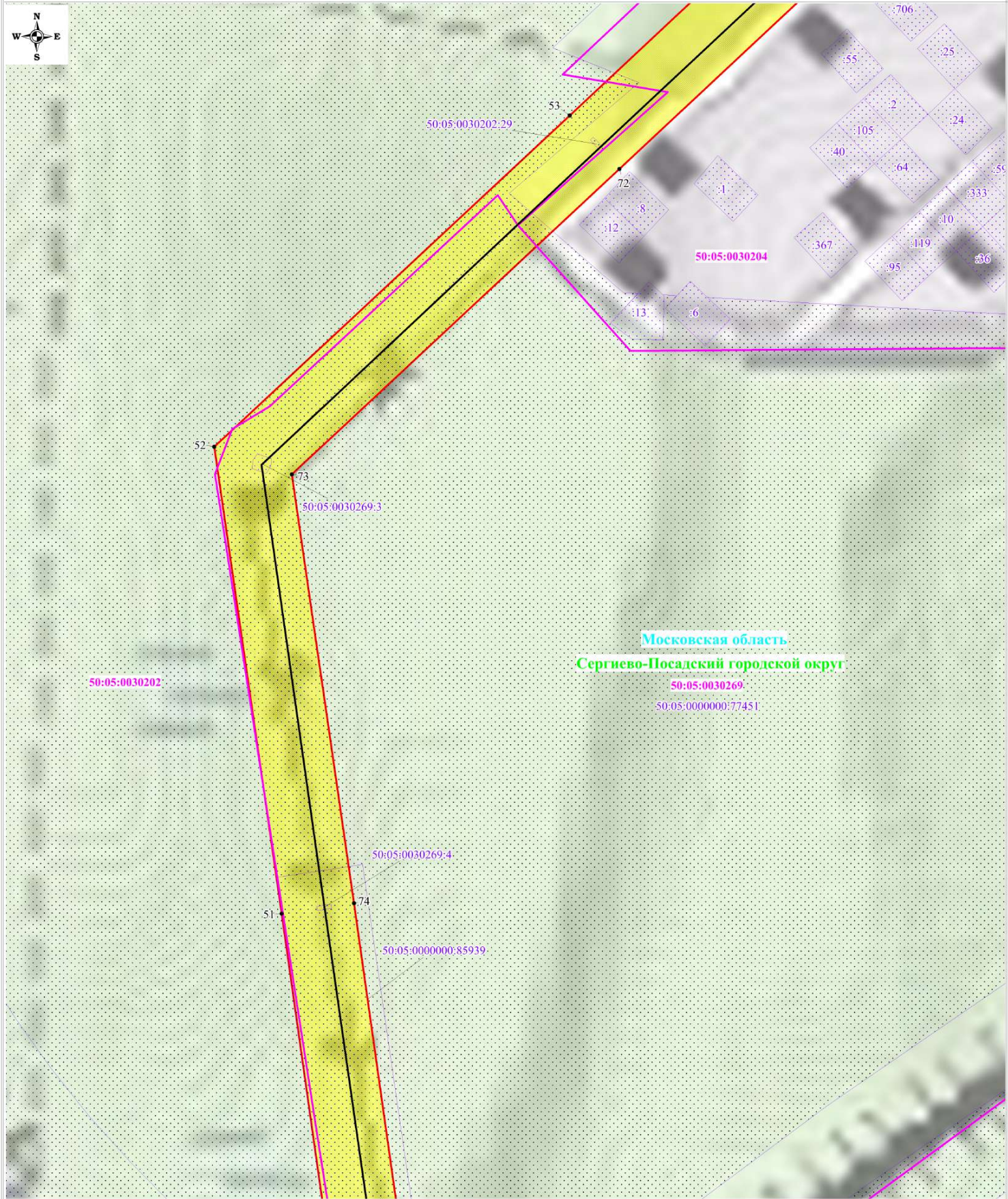
Масштаб: 1:2000

Выписка №6

- 1 - обозначение характерной точки границы публичного сервитута
- 50:05:0030249:1 - обозначение кадастрового номера земельного участка
- 50:05:0030249 - обозначение номера кадастрового квартала
- Московская область - обозначение субъекта
- Сергиево-Посадский городской округ - обозначение муниципального образования



Схема расположения границ публичного сервитута



Используемые условные знаки и обозначения:

- обозначение границы публичного сервитута
- обозначение границы земельного участка
- обозначение границы кадастрового квартала
- обозначение линии электропередачи
- обозначение границы охранной зоны линии электропередачи

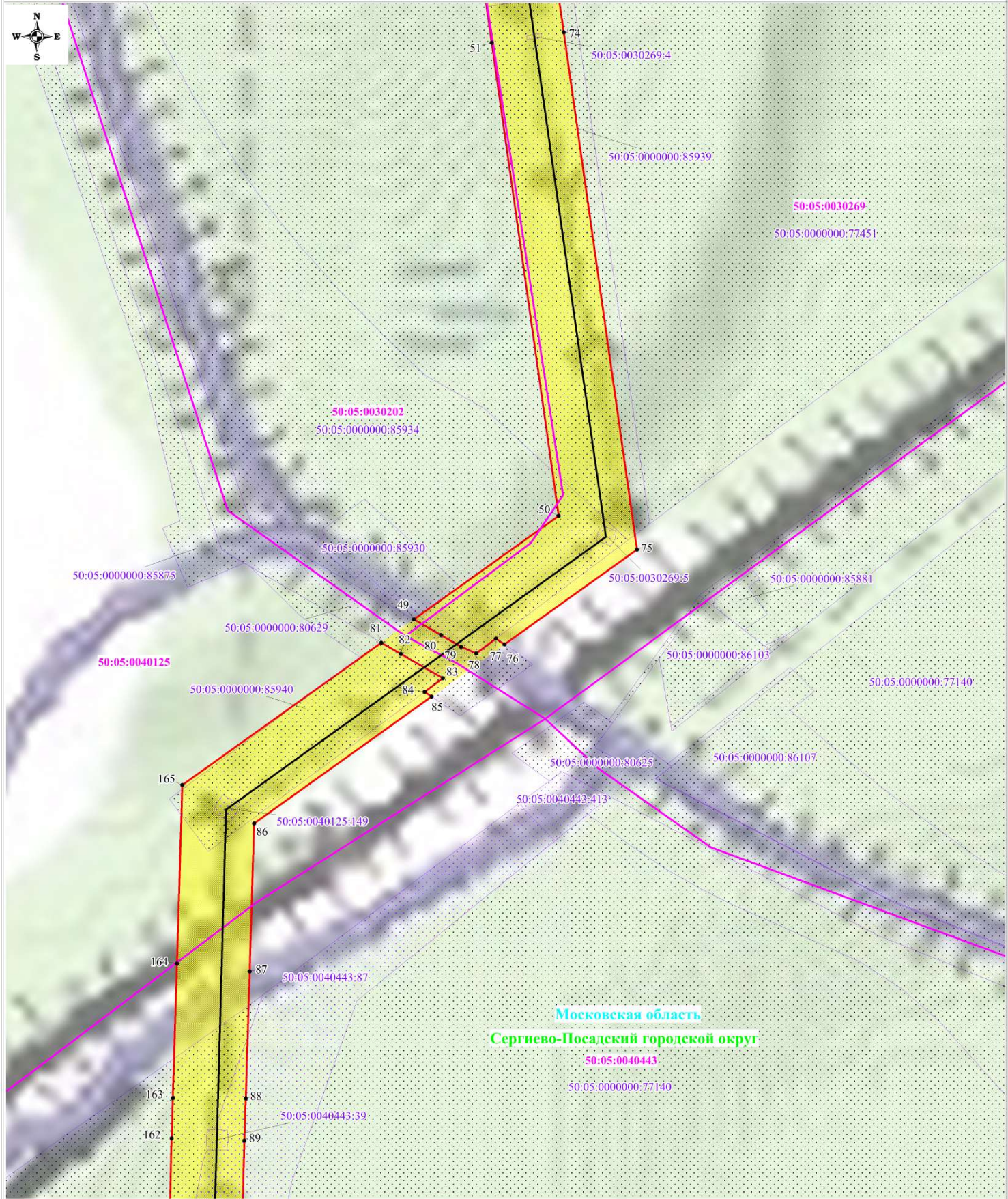
Масштаб: 1:2000

Выноска №7

- 1 - обозначение характерной точки границы публичного сервитута
- 50:05:0030249:1 - обозначение кадастрового номера земельного участка
- 50:05:0030249 - обозначение номера кадастрового квартала
- Московская область - обозначение субъекта
- Сергиево-Посадский городской округ - обозначение муниципального образования



Схема расположения границ публичного сервитута



Используемые условные знаки и обозначения:

- обозначение границы публичного сервитута
- обозначение границы земельного участка
- обозначение границы кадастрового квартала
- обозначение линии электропередачи
- обозначение границы охранной зоны линии электропередачи

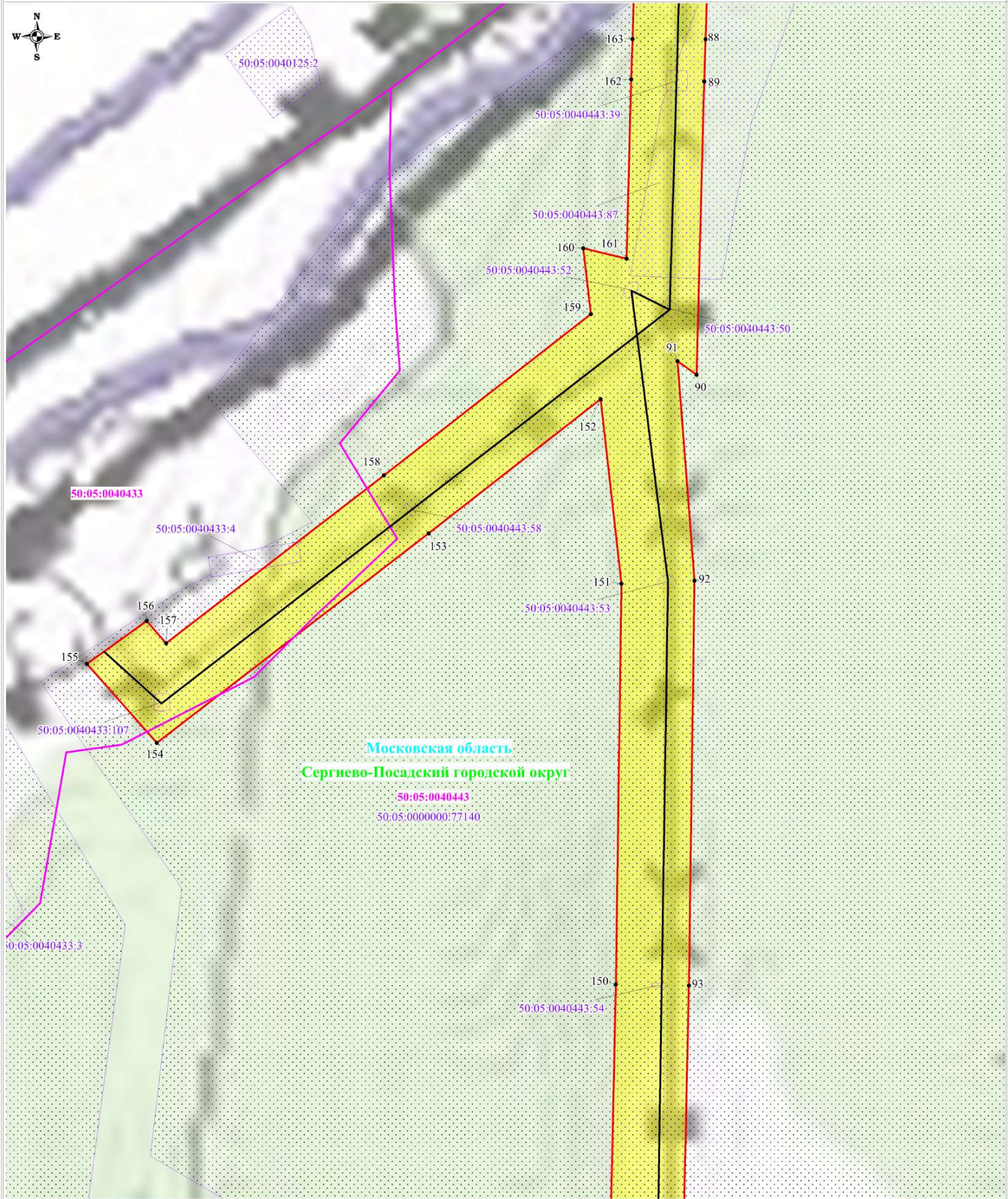
Масштаб: 1:2000

Выноски №8





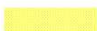
- 1 - обозначение характерной точки границы публичного сервитута
- 50:05:0030249:1 - обозначение кадастрового номера земельного участка
- 50:05:0030249 - обозначение номера кадастрового квартала
- Московская область - обозначение субъекта
- Сергиево-Посадский городской округ - обозначение муниципального образования



Схема расположения границ публичного сервитута



Используемые условные знаки и обозначения:

-  - обозначение границы публичного сервитута
-  - обозначение границы земельного участка
-  - обозначение границы кадастрового квартала
-  - обозначение линии электропередачи
-  - обозначение границы охранной зоны линии электропередачи

Масштаб: 1:2000

Выноска №9


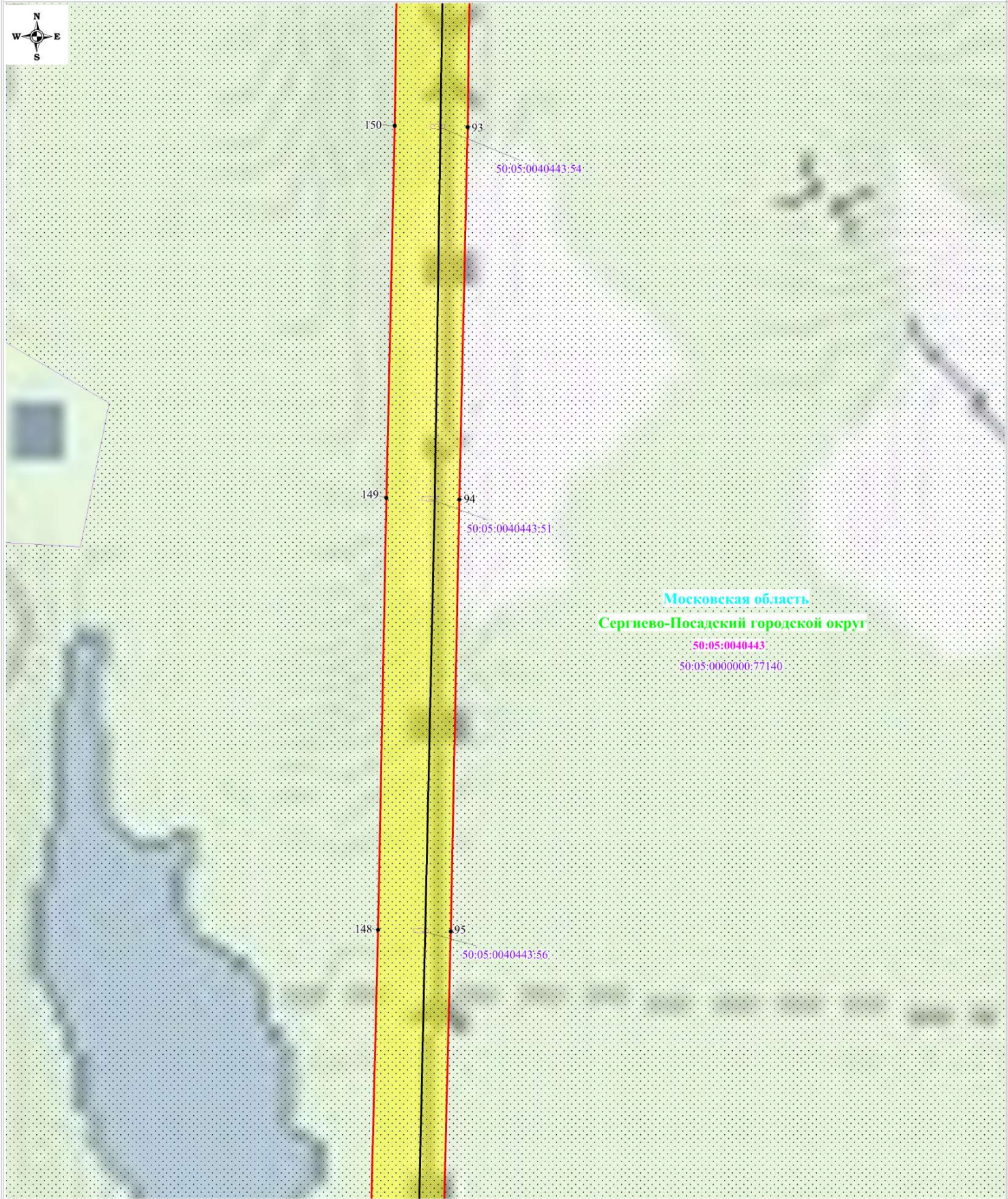
-  1 - обозначение характерной точки границы публичного сервитута
- 50:05:0030249:1 - обозначение кадастрового номера земельного участка
- 50:05:0030249 - обозначение номера кадастрового квартала
- Московская область - обозначение субъекта
- Сергиево-Посадский городской округ - обозначение муниципального образования



Схема расположения границ публичного сервитута



Используемые условные знаки и обозначения:

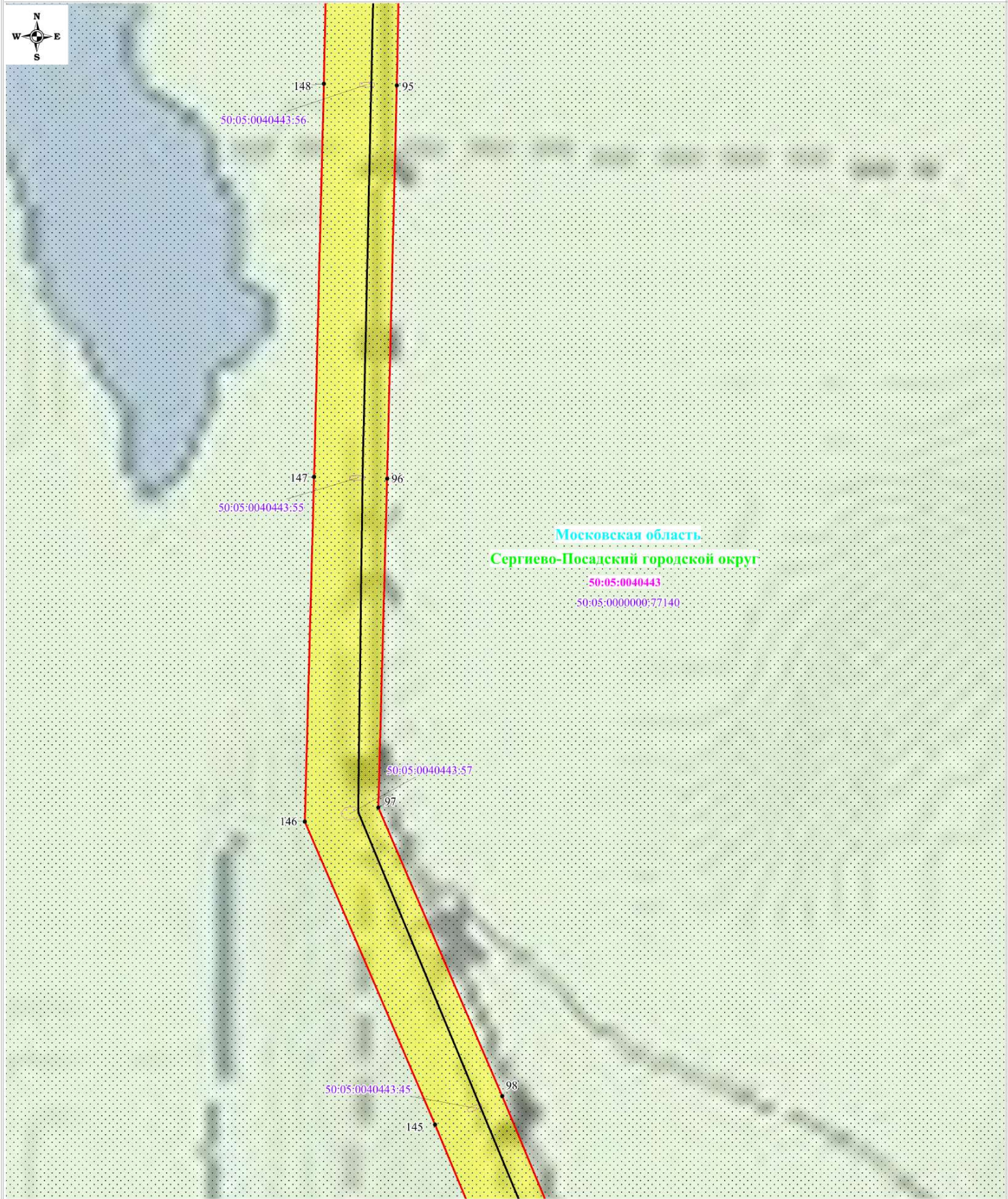
- обозначение границы публичного сервитута
- обозначение границы земельного участка
- обозначение границы кадастрового квартала
- обозначение линии электропередачи
- обозначение границы охранной зоны линии электропередачи

Масштаб: 1:2000  
Выноска №10

- 1 - обозначение характерной точки границы публичного сервитута
- 50:05:0030249:1 - обозначение кадастрового номера земельного участка
- 50:05:0030249 - обозначение номера кадастрового квартала
- Московская область - обозначение субъекта
- Сергиево-Посадский городской округ - обозначение муниципального образования



Схема расположения границ публичного сервитута



Используемые условные знаки и обозначения:

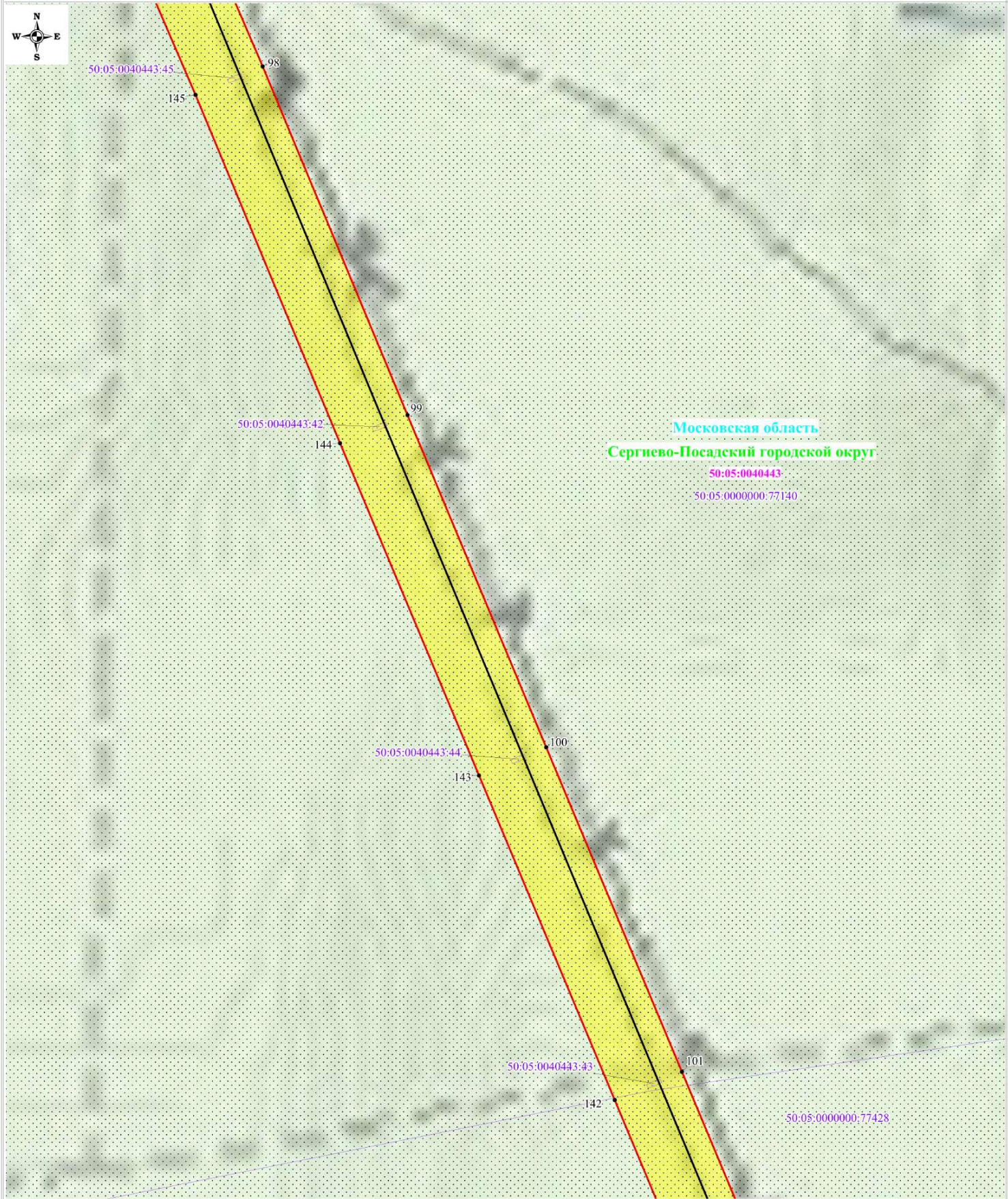
Масштаб: 1:2000

Выноска №11

- обозначение границы публичного сервитута
- обозначение границы земельного участка
- обозначение границы кадастрового квартала
- обозначение линии электропередачи
- обозначение границы охранной зоны линии электропередачи
- 1 - обозначение характерной точки границы публичного сервитута
- 50:05:0030249:1 - обозначение кадастрового номера земельного участка
- 50:05:0030249 - обозначение номера кадастрового квартала
- Московская область - обозначение субъекта
- Сергиево-Посадский городской округ - обозначение муниципального образования



Схема расположения границ публичного сервитута



Используемые условные знаки и обозначения:

- обозначение границы публичного сервитута
- обозначение границы земельного участка
- обозначение границы кадастрового квартала
- обозначение линии электропередачи
- обозначение границы охранной зоны линии электропередачи

Масштаб: 1:2000  
Выноска №12

- 1 - обозначение характерной точки границы публичного сервитута
- 50:05:0030249:1 - обозначение кадастрового номера земельного участка
- 50:05:0030249 - обозначение номера кадастрового квартала
- Московская область - обозначение субъекта
- Сергиево-Посадский городской округ - обозначение муниципального образования



Схема расположения границ публичного сервитута



Используемые условные знаки и обозначения:

- обозначение границы публичного сервитута
- обозначение границы земельного участка
- обозначение границы кадастрового квартала
- обозначение линии электропередачи
- обозначение границы охранной зоны линии электропередачи

Масштаб: 1:2000

Выноска №13

- 1 - обозначение характерной точки границы публичного сервитута
- 50:05:0030249:1 - обозначение кадастрового номера земельного участка
- 50:05:0030249 - обозначение номера кадастрового квартала
- Московская область - обозначение субъекта
- Сергиево-Посадский городской округ - обозначение муниципального образования



Схема расположения границ публичного сервитута



Используемые условные знаки и обозначения:

- обозначение границы публичного сервитута
- обозначение границы земельного участка
- обозначение границы кадастрового квартала
- обозначение линии электропередачи
- обозначение границы охранной зоны линии электропередачи

Масштаб: 1:2000  
Выноски №14

- обозначение характерной точки границы публичного сервитута
- обозначение кадастрового номера земельного участка
- обозначение номера кадастрового квартала
- обозначение субъекта
- обозначение муниципального образования







# Схема расположения границ публичного сервитута



## Используемые условные знаки и обозначения:

- обозначение границы публичного сервитута
- обозначение границы земельного участка
- обозначение границы кадастрового квартала
- обозначение линии электропередачи
- обозначение границы охранной зоны линии электропередачи

Масштаб: 1:2000

Выноски №16

- 1 - обозначение характерной точки границы публичного сервитута
- 50:05:0030249:1 - обозначение кадастрового номера земельного участка
- 50:05:0030249 - обозначение номера кадастрового квартала
- Московская область - обозначение субъекта
- Сергиево-Посадский городской округ - обозначение муниципального образования



# Схема расположения границ публичного сервитута



## Используемые условные знаки и обозначения:

- обозначение границы публичного сервитута
- обозначение границы земельного участка
- обозначение границы кадастрового квартала
- обозначение линии электропередачи
- обозначение границы охранной зоны линии электропередачи

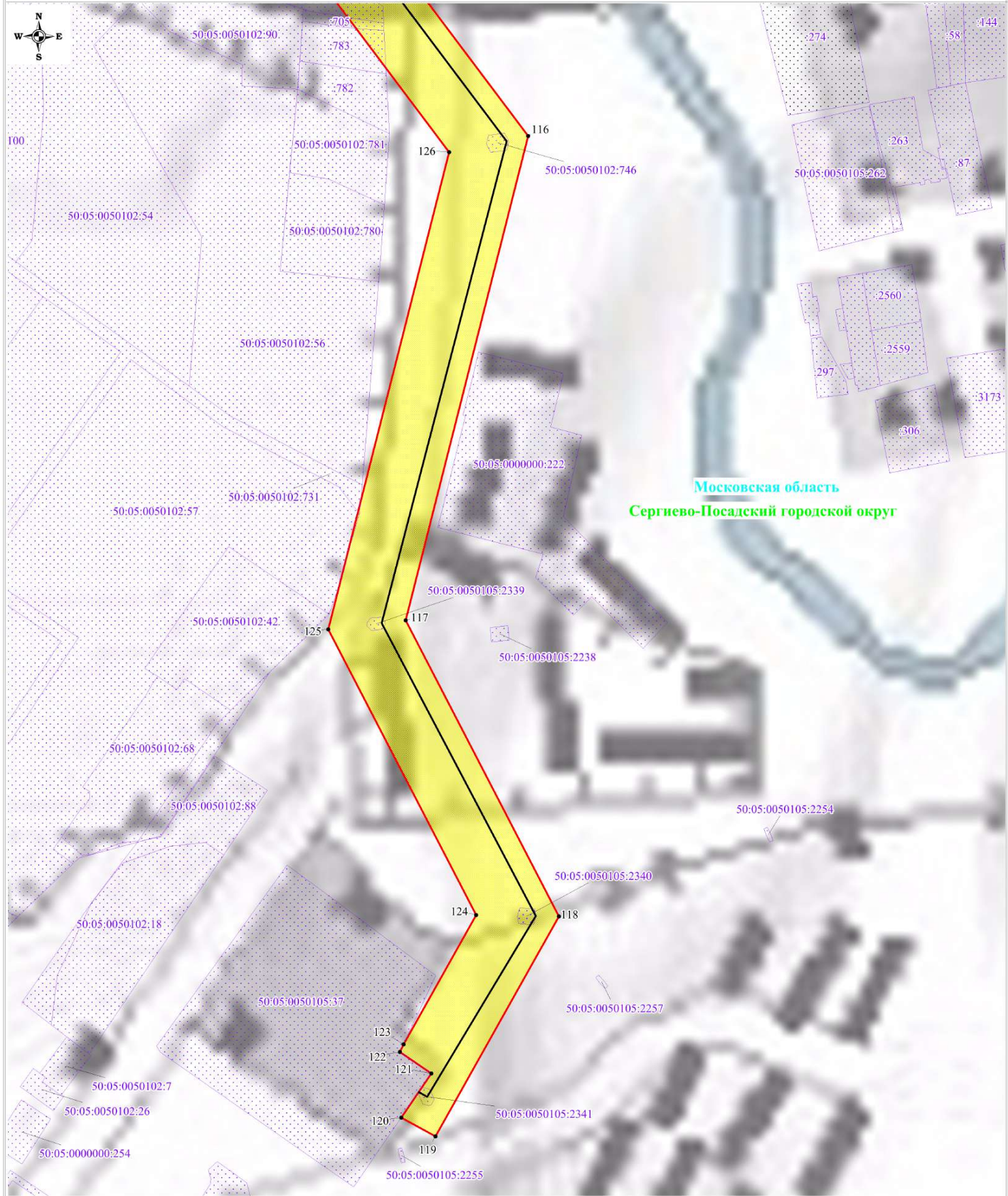
Масштаб: 1:2000

Выноски №17

- 1 - обозначение характерной точки границы публичного сервитута
- 50:05:0030249:1 - обозначение кадастрового номера земельного участка
- 50:05:0030249 - обозначение номера кадастрового квартала
- Московская область - обозначение субъекта
- Сергиево-Посадский городской округ - обозначение муниципального образования



Схема расположения границ публичного сервитута



Используемые условные знаки и обозначения:

Масштаб: 1:2000

Выноска №18

- |  |   |                                    |  |
|--|---|------------------------------------|--|
|  | - обозначение границы публичного сервитута                |                                    | - обозначение характерной точки границы публичного сервитута |
|  | - обозначение границы земельного участка                  | 50:05:0030249:1                    | - обозначение кадастрового номера земельного участка         |
|  | - обозначение границы кадастрового квартала               | 50:05:0030249                      | - обозначение номера кадастрового квартала                   |
|  | - обозначение линии электропередачи                       | Московская область                 | - обозначение субъекта                                       |
|  | - обозначение границы охранной зоны линии электропередачи | Сергиево-Посадский городской округ | - обозначение муниципального образования                     |