

Утверждена

Администрацией Сергиево-Посадский городской округ

(наименование документа об утверждении, включая наименования органов государственной власти или органов местного самоуправления, принявших решение об утверждении схемы или подписавших соглашение о перераспределении земельных участков)

от _____ № _____

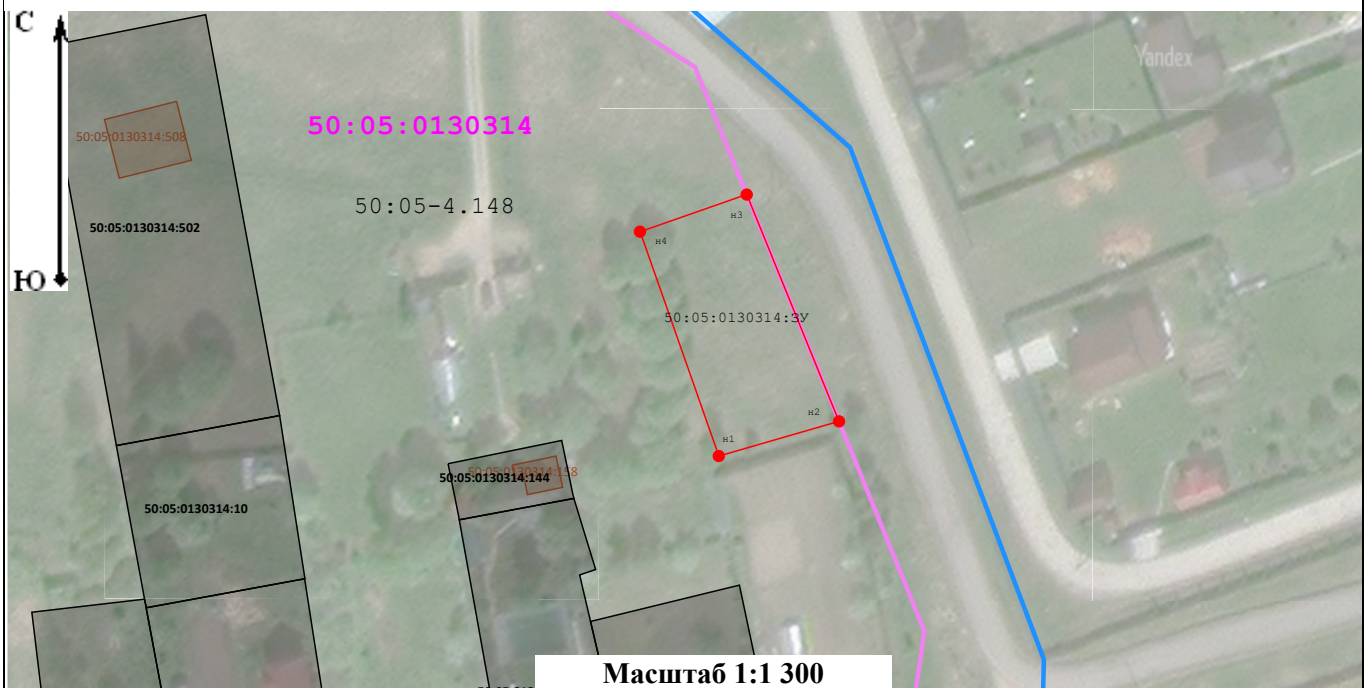
Схема расположения земельного участка или земельных участков на кадастровом плане территории

Система координат: МСК-50, зона 2

Условный номер земельного участка _____
(указывается в случае, если предусматривается образование двух и более земельных участков)

Площадь земельного участка _____ 852 _____ м²
(указывается проектная площадь образуемого земельного участка, вычисленная с использованием технологических и программных средств, в том числе размещенных на официальном сайте федерального органа исполнительной власти, уполномоченного Правительством Российской Федерации на осуществление государственного кадастрового учета, государственной регистрации прав, ведение Единого государственного реестра недвижимости и предоставление сведений, содержащихся в Едином государственном реестре недвижимости, в информационно-телекоммуникационной сети "Интернет" (далее - официальный сайт), с округлением до 1 квадратного метра. Указанное значение площади земельного участка может быть уточнено при проведении кадастровых работ не более чем на десять процентов)

| Обозначение характерных точек границ | Координаты | | Обозначение характерных точек границ | Координаты | |
|--|--|--------------|--|--|--------------|
| | (указываются в случае подготовки схемы расположения земельного участка с использованием технологических и программных средств, в том числе размещенных на официальном сайте. Значения координат, полученные с использованием указанных технологических и программных средств, указываются с округлением до 0,01 метра) | | | (указываются в случае подготовки схемы расположения земельного участка с использованием технологических и программных средств, в том числе размещенных на официальном сайте. Значения координат, полученные с использованием указанных технологических и программных средств, указываются с округлением до 0,01 метра) | |
| | X | Y | | X | Y |
| н1 | 535 105,87 | 2 238 442,49 | н4 | 535 144,62 | 2 238 428,94 |
| н2 | 535 111,85 | 2 238 463,17 | н1 | 535 105,87 | 2 238 442,49 |
| н3 | 535 151,03 | 2 238 447,29 | | | |



Масштаб 1:1 300

Условные обозначения:

- - Характерная точка границы земельного участка, сведения о которой отсутствуют в ЕГРН (новая характерная точка)
- - Граница территориальной зоны
- - Граница кадастрового квартала
- 50:05:0140201:86 - Надписи кадастрового номера земельного участка
- :ЗУ** - образуемый земельный участок
- - вновь образованная часть границы
- 50:05-4.162 - Обозначение номера территориальной зоны
- 50:05:0140201 - Границы земельного участка, сведения о которых содержатся в ЕГРН
- 50:05:0140201 - Обозначение кадастрового квартала