

ОПИСАНИЕ МЕСТОПОЛОЖЕНИЯ ГРАНИЦ**Публичный сервитут объекта «Газопровод высокого давления», кадастровый номер 50:05:0040310:293**

(наименование объекта, местоположение границ которого описано (далее - объект))

Раздел 1**Сведения об объекте**

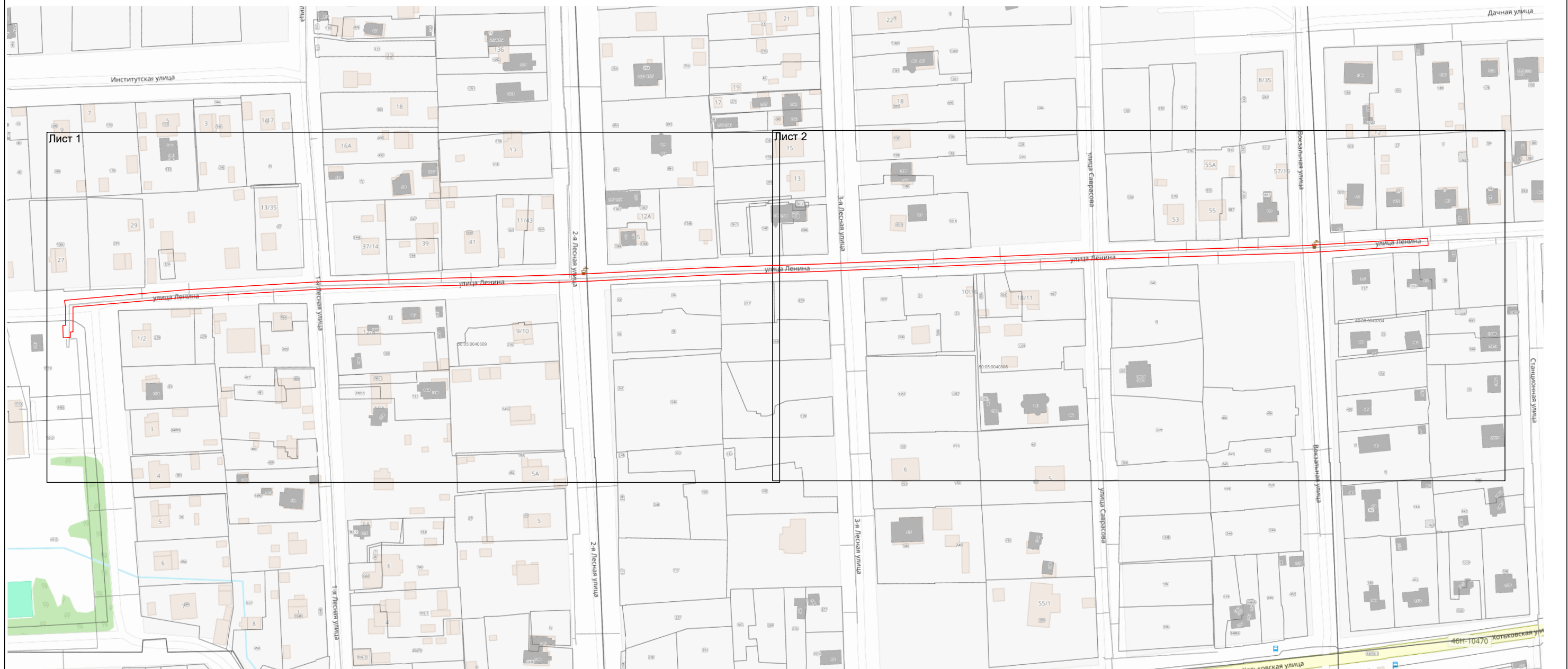
Сведения об объекте		
№ п/п	Характеристики объекта	Описание характеристик
1	2	3
1	Местоположение объекта	Московская область, Сергиево-Посадский г.о., Сергиев Посад г
2	Площадь объекта ± величина погрешности определения площади (P ± ΔP)	3 080 м ² ± 19 м ²
3	Иные характеристики объекта	Вид объекта реестра границ: Зона с особыми условиями использования территории Вид объекта по документу: Публичный сервитут объекта «Газопровод высокого давления», кадастровый номер 50:05:0040310:293 Содержание ограничений использования объектов недвижимости в пределах зоны или территории: Публичный сервитут, для целей размещения линейных объектов системы газоснабжения, их неотъемлемых технологических частей. Срок установления 48 лет 11 месяцев. Владелец публичного сервитута: Акционерное Общество «Мособлгаз» (ИНН 5032292612, ОГРН 1175024034734). Адрес: Московская обл. г. Одинцово, д. Раздоры, 1-й км Рублево-Успенского шоссе, д. 1, корп. Б. Электронная почта: info@mosoblgaz.ru

Раздел 2

Сведения о местоположении границ объекта




1. Система координат МСК-50, зона 2					
2. Сведения о характерных точках границ объекта					
Обозначение характерных точек границ	Координаты, м		Метод определения координат характерной точки	Средняя квадратическая погрешность положения характерной точки (Mt), м	Описание обозначения точки на местности (при наличии)
	X	Y			
1	2	3	4	5	6
1	527 928,12	2 224 233,80	Аналитический метод	0,10	—
2	527 934,83	2 224 233,62		0,10	
3	527 934,98	2 224 235,15		0,10	
4	527 944,63	2 224 235,20		0,10	
5	527 948,61	2 224 234,72		0,10	
6	527 948,83	2 224 235,22		0,10	
7	527 954,48	2 224 301,40		0,10	
8	527 959,00	2 224 375,84		0,10	
9	527 961,95	2 224 483,98		0,10	
10	527 963,27	2 224 522,07		0,10	
11	527 966,61	2 224 587,91		0,10	
12	527 968,69	2 224 650,15		0,10	
13	527 975,10	2 224 800,79		0,10	
14	527 978,84	2 224 916,05		0,10	
15	527 982,86	2 224 984,61		0,10	
16	527 978,87	2 224 984,84		0,10	
17	527 974,85	2 224 916,23		0,10	
18	527 971,10	2 224 800,94		0,10	
19	527 964,70	2 224 650,30		0,10	
20	527 962,61	2 224 588,08		0,10	
21	527 959,27	2 224 522,23		0,10	
22	527 957,96	2 224 484,10		0,10	
23	527 955,01	2 224 376,02		0,10	
24	527 950,49	2 224 301,69		0,10	
25	527 944,99	2 224 239,20		0,10	
26	527 931,38	2 224 239,33		0,10	
27	527 931,17	2 224 237,72		0,10	
28	527 928,23	2 224 237,80		0,10	
1	527 928,12	2 224 233,80	0,10		
3. Сведения о характерных точках части (частей) границы объекта					
1	2	3	4	5	6
—	—	—	—	—	—

Раздел 4
План границ объекта



Масштаб 1:2 200

Используемые условные знаки и обозначения:

-  - граница зоны
-  - граница кадастрового квартала по сведениям ЕГРН
-  - граница земельного участка по сведениям ЕГРН

Подпись _____ Дата « 9 » декабря 20 24 г.

Место для отрисовки печати (подпись) лица, составившего описание местоположения границ объекта



Раздел 4
План границ объекта

Лист 1



Масштаб 1:1 000

Используемые условные знаки и обозначения:

- 7 - характеристическая точка границы зоны
- граница зоны
- граница кадастрового квартала по сведениям ЕГРН
- граница земельного участка по сведениям ЕГРН

Подпись _____ Дата « 9 » декабря 20 24 г.

Место для оттиска печати (подпись) лица, составившего описание местоположения границ объекта



Раздел 4
План границ объекта



Используемые условные знаки и обозначения:

- 7 - характерная точка границы зоны
- граница зоны
- граница кадастрового квартала по сведениям ЕГРН
- граница земельного участка по сведениям ЕГРН



Подпись _____ Дата « 9 » декабря 20 24 г.

Место для оттиска печати (подпись) лица, составившего описание местоположения границ объекта